

# PRO-F1-TypeE

エア駆動の浮上物回収ろ過装置

## 浮遊物の 回収・ろ過に最適！

### 3つの <sup>イイ！</sup> E!ポイント

#### Economical —経済的



浮上油の回収時、クーラント液まで捨ててしまいませんか？PRO-F1-TypeEなら、クーラント液の持ち出しを最小限に抑えることが可能です。

#### Eliminating risks —リスクの排除



現場に置かれたむき出しのままの機器には巻き込み事故などの様々なリスクが潜んでいます。PRO-F1-TypeEで現場に安全を！

#### Eco-friendly —環境に優しい



空気汚染の原因にもなるオイルミストを削減するためには、密閉された機器の使用が有効です。PRO-F1-TypeEは環境にも、現場にも優しい、エア駆動の浮上物回収ろ過装置です。



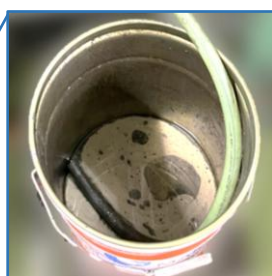


## 浮上油の回収時…… クーラント液を捨てていませんか？



ベルトスキマー使用  
現場参考写真

Case：工作機械用クーラントタンクに標準装備している  
ベルトスキマーの場合



大切なクーラント液まで  
タンク外に持ち出している

可能性があります。

参考例：週1回ペール缶の廃油＋水溶性  
クーラント液を廃棄している場合、  
月に100Lほど「使用できる油剤」を  
捨てている可能性があります。

ベルトタイプの浮上油回収機は、油水分離調整が  
難しいものがあります。

## PRO-F1-TypeEの場合



TypeEで浮上油、浮上スラッジ  
を回収した後のフィルター写真

PRO-F1-TypeEは

**エレメント方式（ポリプロピレン製）  
糸巻きフィルター** を使用しております。

このフィルターが浮上油をキャッチするため、  
**クーラント液の持ち出しがほとんどありません。**

更に、微細な異物が除去できることにより、精密加工時の  
ワークのキズ対策にも貢献します。また切削液が清浄化され、  
ワークのシミや汚れの再付着の予防が期待できます。

Next 01：現場の安全確保は作業能率向上に繋がります

Next 02：環境汚染対策の第一歩をPRO-F1-TypeEで！



## Eliminating risks —リスクの排除

たとえば

現場に潜む様々な危険！

回転機器がタンクの蓋の上にむき出しになっていると……



指や作業着の巻き込み

▶ わざわざ避けて作業  
する必要がある



工具・器具の巻き込み

▶ 付近で気軽に工具を  
使えない

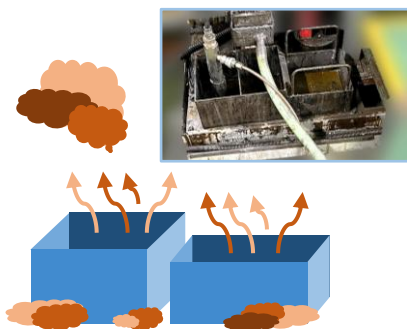
※ただし、回転部をすべてガードしている安全な機具は除く

PRO-F1-TypeEに置き換えて安全と作業能率を確保！



## Eco-friendly —環境に優しい

PRO-F1-TypeEは環境に配慮した現場づくりをサポートします



油水分離槽やオイルパンに蓄積された  
油分は腐敗が進行する恐れも……



PRO-F1-TypeE設置後の様子  
(前面にすべてのバルブ操作が可能なレイアウト)

蓋がされていない容器は、クーラント液や浮上油が気中にむき出しになっているため、空気汚染やオイルミストの原因になります。

また、容器を倒して液体を床に漏洩させてしまう可能性もあります。

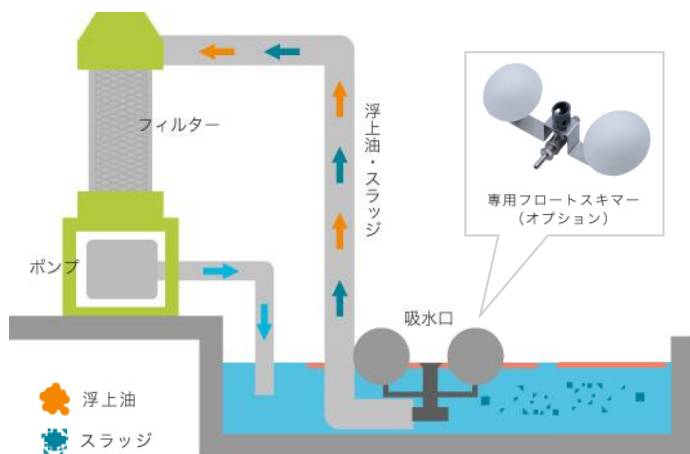
密閉性の高いPRO-F1-TypeEなら、空気汚染対策をしながら現場環境を清潔に保ちやすくなります。

# 様々な流体に対応可能な 「浮上物回収ろ過装置」PRO-F1 誕生。

PRO-F1（プロエフ ワン）は、**液面の浮上油や浮遊物などの異物を回収・ろ過するエア駆動の浮上物回収ろ過装置**です。錆や砂が混入した工業用水、スラッジや浮上油が混入したクーラント液・アルカリ洗浄液・研磨液など、工場内の様々な流体に対応可能です。切削液の腐敗や悪臭を防ぐだけでなく、品質安定・切削液のロングライフ化に貢献し、廃液削減により処理コスト削減にもつながります。



## ろ過の流れ



- step1** 液面の浮上油や微細なスラッジを吸引  
**step2** クーラントタンク液内の不純物や混入油をろ過・分離  
**step3** ろ過された液体がクーラントタンクへ戻り、清浄化されました。

クーラント液がろ過され、本来の乳白色へ復活！



異物が混入した液体



異物の回収・ろ過後

## 対応液種

- 工業用水・工業廃水
- 研磨液
- 温水洗浄液
- 水溶性クーラント液
- 各種浮遊物・浮上油混入液

※PRO-F1-1Aには250mmカートリッジが1本装着されております。  
1Lタイプでおおよそ100L未満のクリーン槽でのご使用が推奨です。  
(カートリッジとハウジングのサイズは250mm、500mmの2種類から選択可能です)  
※炭化水素系、強アルカリ脱脂液、その他上記以外の液質ではご使用できません。  
※耐熱温度は標準仕様0～40℃、耐熱仕様で0～70℃となります。

## 対応エレメント

ろ過対象液に合わせて多彩なエレメントをご用意しております。

### 標準ろ材



PP糸巻きフィルター

### 特殊対応ろ材



PPプリーツフィルター

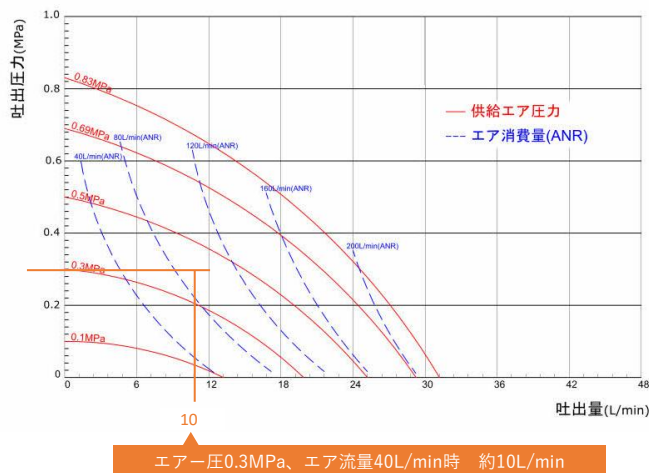


PPメルトブロー  
フィルター

## 軽量・アルミ製エア駆動式のポンプ採用

信頼性の高いアルミ製高耐久エア駆動式ポンプを採用。

電源工事不要で簡単に設置できます。



## 仕様

型式	PRO-F1-TypeE
ろ過精度	1~100 $\mu$ m
フィルター初期ろ過流量	MAX10L/min
ろ過対象	浮上油・アルミ・鉄・鋳物・等
外形寸法	250×180×830mm
質量	10.2kg

吸込みフロート  
(100φボール)

